



MESTO KOŠICE

Bytový podnik mesta Košice, s.r.o.

Dátum: 16 -01- 2026

Bytový podnik mesta Košice, s.r.o.

Južné nábrežie 13

042 19 Košice

Číslo záznamu:

Číslo spisu:

Vybavuje:

Prílohy:

3

Váš list číslo/zo dňa

Naše číslo
MK/A/2026/11712

Vybavuje/linka
Mgr. Jana Fáberová/309
jana.faberoval@kosice.sk

Košice
07.01.2026

Vec

Žiadosť o súhlas zmeny nájomnej zmluvy č. 1/NZ/NP/Mesto Košice –
Krčméryho 2-4 za účelom rozšírenia rozsahu prenajatých priestorov
- odstúpenie žiadosti

V prílohe listu Vám ako správcovi nehnuteľnosti - budova, súpisné číslo 435, na pozemku registra C KN parcela č. 4745/21 (budova OC vrátane technického zhodnotenia 1. NP), nachádzajúca sa v katastrálnom území Luník, zapísaná na LV č. 12576, ktorú spravujete na základe Zmluvy č. 2011000545 o zabezpečení činností súvisiacich s vlastníctvom nehnuteľností OC na Krčméryho ulici v Košiciach odstupujeme žiadosť Mestskej časti Košice - Luník IX, Krčméryho 2, Košice za účelom rozšírenia predmetu nájmu prenajatých priestorov v OC Krčméryho 2-4, Košice na priame vybavenie.

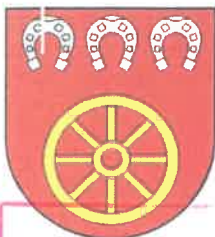
S úctou

Príloha
podľa textu

Na vedomie
MČ Košice - Luník IX
Krčméryho 2, Košice




Mgr. Marcel Čop
riaditeľ



Mestská časť Košice - Luník IX
Krčméryho 2, 040 11 Košice

MESTO KOŠICE 1i
Došlo dňa: 17 -12- 2025
Prílohy: 1 Lsp.: 107 25724
17.12.2025/103:5:20 Mgr. Faberová

Mesto Košice
MMK - Majetkové oddelenie
Trieda SNP 48/A
040 11 Košice

Váš list číslo/zo dňa

Naše číslo
956/2025

Vybavuje/linka
Ing. Jozef Filipko/0905477827
kontrolor@mclunik9.sk

Košice
17.12.2025

Vec : Žiadosť o súhlas zmeny nájomnej zmluvy č. 1/NZ/NP/Mesto Košice – Krčméryho 2-4 za účelom rozšírenia rozsahu prenajatých priestorov

Mestská časť Košice - Luník IX uzatvorila s Mestom Košice zmluvu o nájme priestorov č. 1/NZ/NP/Mesto Košice – Krčméryho 2-4, zo dňa 06.10.2014. V budove nášho úradu na Krčméryho 2 Košice – Luník IX plánujeme vytvoriť priestory aj pre budúci sociálny podnik, ktorý zriaďuje spoločnosť RESDI. Evidujeme dve miestnosti, ktoré sú voľné, ale neboli zahrnuté do pôvodného rozsahu nájmu:

Miestnosť č. 272 – sklad – 18,26 m²

Miestnosť č. 237 – kancelária – 9,08 m²

Spolu 27,34 m² podlahovej plochy

Žiadame Vás o rozšírenie predmetu nájmu o uvedené dve miestnosti a zároveň o súhlas s prenájomom priestorov tretím osobám za podmienok stanovenými Štatútom mesta Košice. V prípade sociálneho podniku máme zámer poskytnúť nájom priestorov ako prípad hodný osobitného zreteľa s minimálnou výškou prenájmu v prípade verejno-prospešnej, resp. nekomerčnej aktivity, nakoľko sociálny podnik vzniká aj z iniciatívy mestskej časti.

V prílohe žiadosti prikladám obrázok s vyznačením predmetných priestorov a zoznam (výkaz) miestností z projektovej dokumentácie budovy. V prípade potreby nás kontaktujte.

S pozdravom

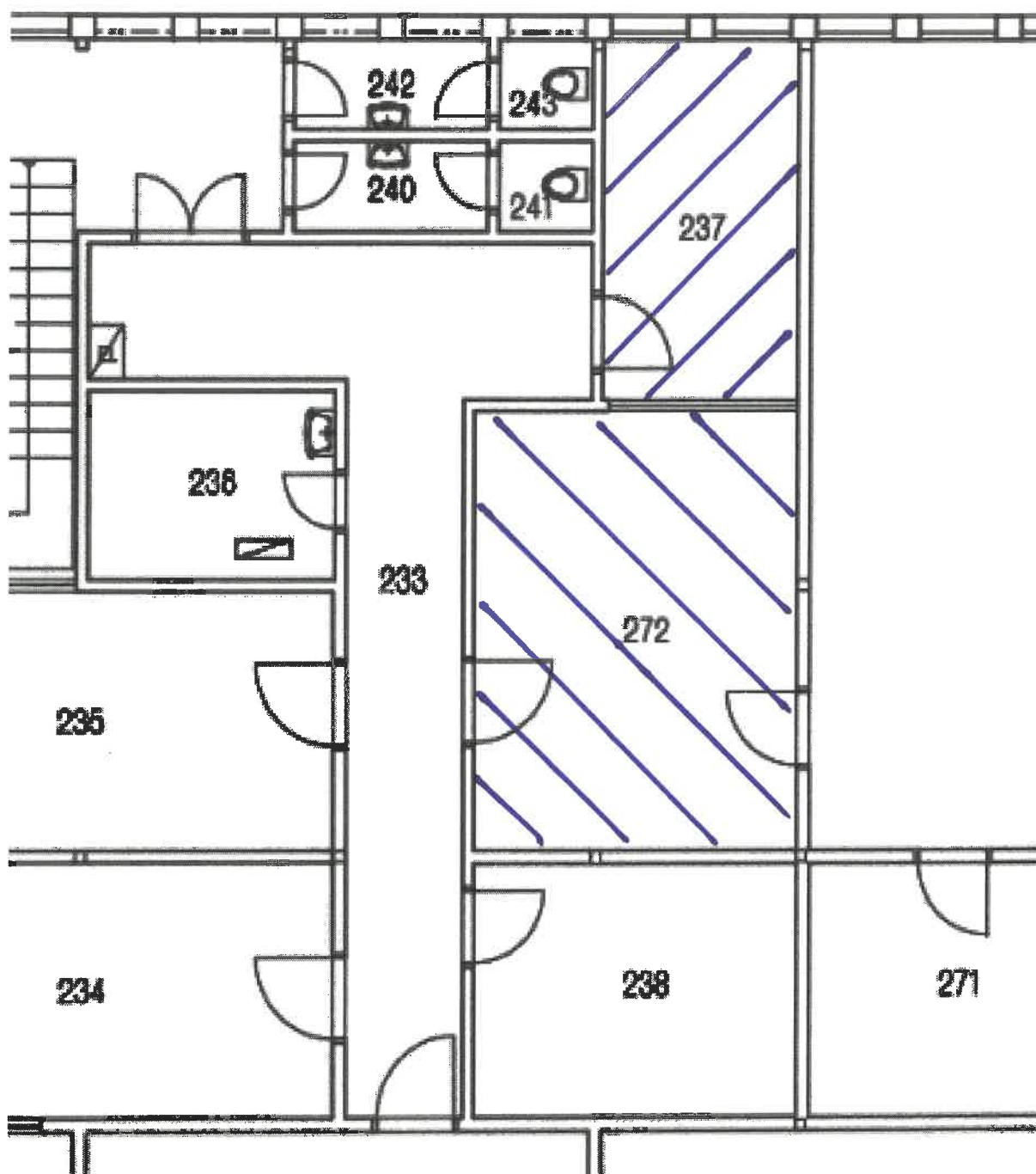

PhDr. Marcel Šaňa
starosta MČ



Prílohy:

- Obrázok s vyznačením miestností
- Výkaz miestností

Príloha k žiadosti – vyznačenie miestností požadovaných na prenájom



Miestnosť č. 272 – sklad – 18,26 m²

Miestnosť č. 237 – kancelária – 9,08 m²

Spolu 27,34 m² podlahovej plochy

VÝKAZ Miestností :

Číslo Miest	Obj. miestnosti	Plocha m ²	Podlaha
Obvodný lekáreň - pediatel			
201	ZADVERE	8,85	PVC
202	CHODBA	17,13	PVC
203	PREDSEN WC	2,27	KERAM. DLAŽBA
204	WC	2,35	KERAM. DLAŽBA
205	WC	1,83	KERAM. DLAŽBA
206	WC	1,38	KERAM. DLAŽBA
207	UPRATOVACKA	1,92	KERAM. DLAŽBA
208	PREDSEN WC	2,50	KERAM. DLAŽBA
209	WC	3,02	KERAM. DLAŽBA
210	WC	1,39	KERAM. DLAŽBA
211	WC	1,33	KERAM. DLAŽBA
212	CHODBA	39,30	PVC
213	SATRA	18,00	PVC
214	UMYVAR. + WC	2,89	KERAM. DLAŽBA
215	SKLAD	1,46	PVC
216	DENNA MIESTN.	20,59	PVC
217	ČAKAREN	19,30	PVC
218	ORDINACIA	27,12	PVC
219	PREDSEN	1,44	PVC
spolu:		171,45	

Číslo Miest	Obj. miestnosti	Plocha m ²	Podlaha
POLICAJNÝ ZBOR			
220	KANCELARIA	34,97	PVC
221	KANCELARIA	17,00	PVC
222	SATRA	24,90	PVC
223	CHODBA	8,35	PVC
224	CHODBA	9,19	KERAM. DLAŽBA
225	SPRCHA + WC	4,01	KERAM. DLAŽBA
226	PREDSEN WC	1,39	KERAM. DLAŽBA
227	WC	0,83	KERAM. DLAŽBA
spolu:		100,64	

Číslo Miest	Obj. miestnosti	Plocha m ²	Podlaha
MIESTNY ÚRAD			
228	ZADVERE	22,41	PVC
229	KANCELARIA	11,50	PVC
230	KANCELARIA	17,04	PVC
231	KANCELARIA	28,01	PVC
232	KANCELARIA	8,09	PVC
233	CHODBA	20,34	PVC
234	KANCELARIA	18,58	PVC
235	KANCELARIA	18,82	PVC

Číslo Miest	Obj. miestnosti	Plocha m ²	Podlaha
236	SKLAD	8,03	PVC
237	KANCELARIA	9,08	PVC
238	SKLAD	10,54	PVC
239	CHODBA	21,12	PVC
240	PREDSEN WC	2,28	KERAM. DLAŽBA
241	WC	1,08	KERAM. DLAŽBA
242	PREDSEN WC	2,28	KERAM. DLAŽBA
243	WC	1,09	KERAM. DLAŽBA
244	CHODBA	9,99	PVC
245	CHODBA	9,98	PVC
246	CHODBA	28,48	PVC
247	SKLAD	5,82	PVC
248	UPRATOVACKA	1,53	KERAM. DLAŽBA
249	UPRATOVACKA	2,35	KERAM. DLAŽBA
250	PREDSEN	1,82	KERAM. DLAŽBA
251	SPRCHA + WC	2,48	KERAM. DLAŽBA
252	UPRATOVACKA	1,17	PVC
253	KANCELARIA	19,10	PVC
254	KANCELARIA	14,15	PVC
255	KANCELARIA	31,93	PVC
256	KANCELARIA	11,78	PVC
257	KANCELARIA	12,07	PVC
spolu:		341,70	

Číslo Miest	Obj. miestnosti	Plocha m ²	Podlaha
KULTÚRNE STREDISKO			
258	ZADVERE	5,76	KERAM. DLAŽBA
259	CHODBA	17,40	KERAM. DLAŽBA
260	ZASADACKA	82,08	PVC
261	KANCELARIA	8,61	PVC
262	PREDSEN WC	3,92	KERAM. DLAŽBA
263	WC	1,22	KERAM. DLAŽBA
264	WC	1,25	KERAM. DLAŽBA
265	WC	2,59	KERAM. DLAŽBA
266	PREDSEN WC	2,75	KERAM. DLAŽBA
267	WC	3,04	KERAM. DLAŽBA
268	WC	1,24	KERAM. DLAŽBA
269	WC	1,42	KERAM. DLAŽBA
270	SALA	140,04	KERAM. DLAŽBA
271	SKLAD	9,97	PVC
272	SKLAD	18,26	PVC
spolu:		289,22	

Číslo Miest	Obj. miestnosti	Plocha m ²	Podlaha
spoločné miestnosti			
273	SOCHODSKO - 1	10,53	PVC
274	SOCHODSKO - 2	10,46	PVC
275	TERASA	107,20	UATY ASFALT
276	SOCHODSKO - A	12,90	CEMENT. POTER
277	SOCHODSKO - B	12,90	CEMENT. POTER
spolu:		153,99	